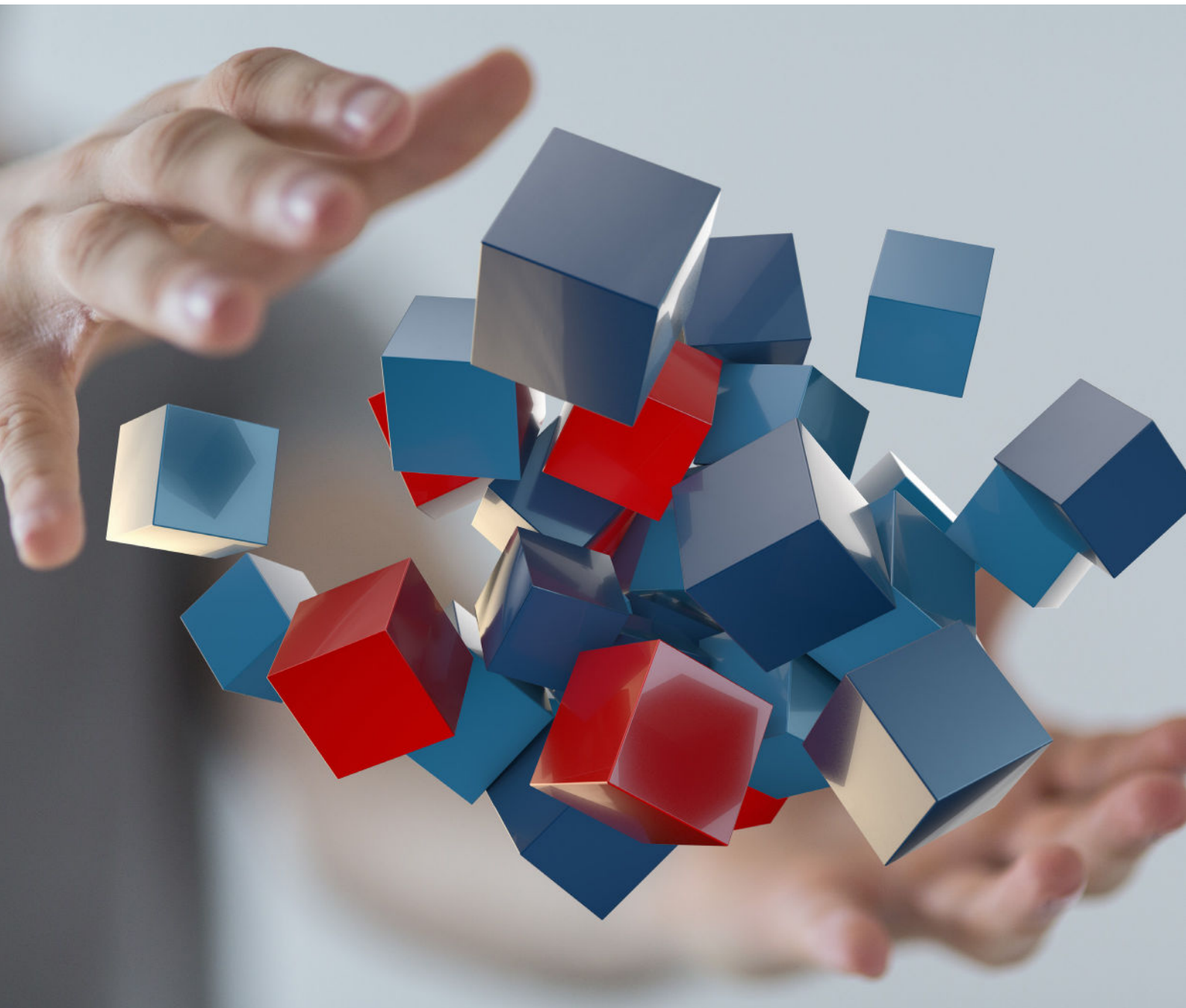


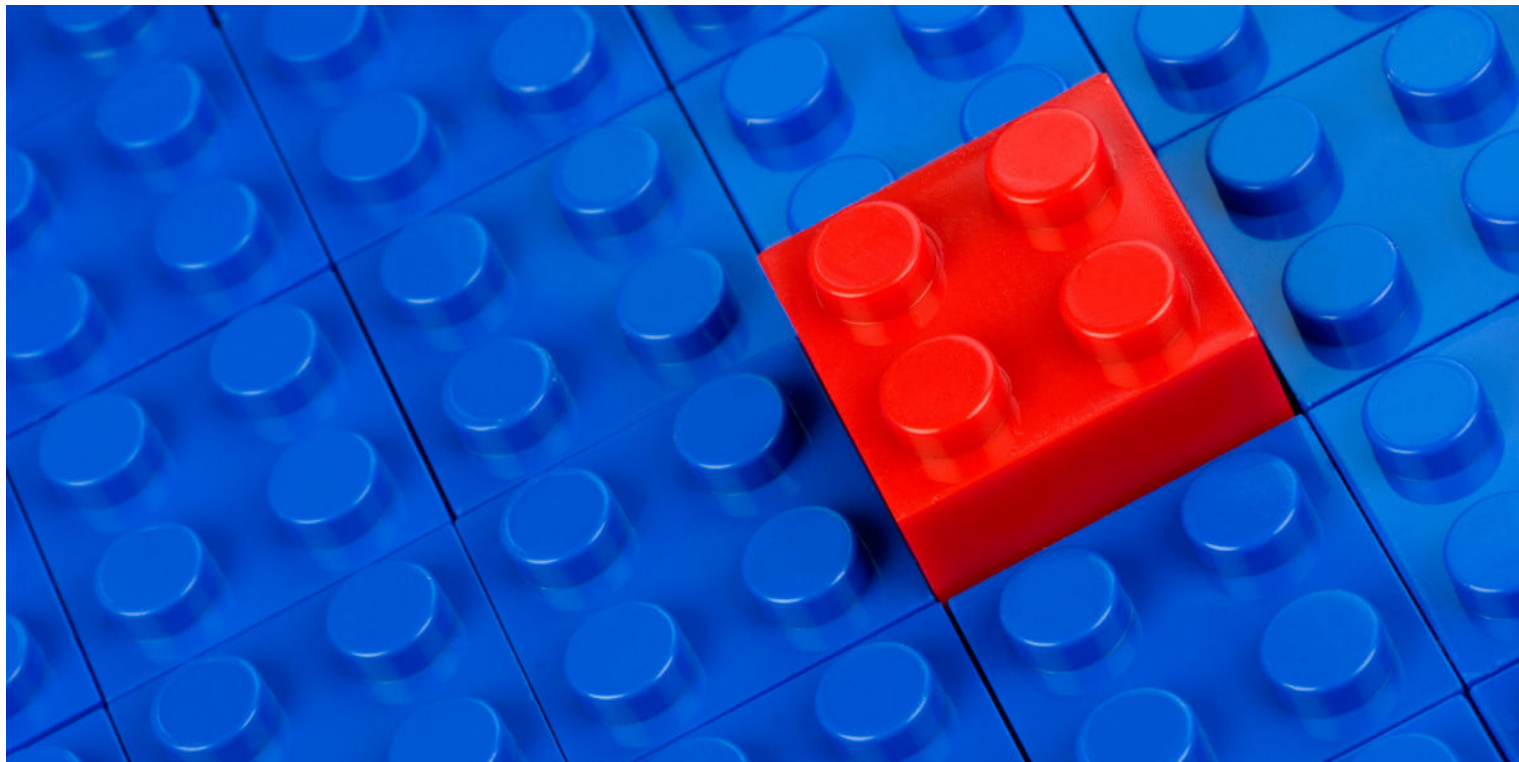
# LA MODULARITÉ

LEVIER DE CROISSANCE ET DE PERFORMANCE



# LA MODULARITÉ

## LEVIER DE CROISSANCE ET DE PERFORMANCE



---

### INTRODUCTION

**Dans un monde où la réactivité est déterminante pour la compétitivité des entreprises et où les décisions doivent être prises très rapidement pour garantir la promesse client, on constate que la supply chain se digitalise de bout en bout.**

**Les organisations logistiques s'appuient notamment sur des outils de type WMS ou TMS qui répondent chacun à des besoins**

**fonctionnels précis sur des zones et des processus déterminés (l'entrepôt, le transport, l'orchestration des commandes, etc...).**

Le degré de maturité d'équipement des entreprises en solutions WMS et TMS témoigne de la volonté de celles-ci d'optimiser au mieux la préparation des commandes et de contrôler les expéditions jusqu'au client final.

## LA MODULARITÉ

### LEVIER DE CROISSANCE ET DE PERFORMANCE



**Cette digitalisation de la supply chain amène de nouvelles opportunités mais aussi de nouvelles exigences de la part des décideurs qui sont à la recherche de :**

- Plus de synchronisation et de concertation dans la prise de décision
- Plus de fonctionnalités sans être obligé de multiplier les outils logiciels
- Plus de facilité dans l'administration des outils informatiques
- Des KPI pertinents, faciles d'accès, globalisés

**C'est en partant de ce constat que Savoye a décidé de construire la solution ODATiO de manière modulaire en intégrant un WMS et un TMS dans une seule et même application. Offrant une vision plus globale de l'activité et un accès à des fonctions plus étendues, ODATiO met un terme au silotage de l'information et permet ainsi d'optimiser le pilotage et le contrôle des processus supply chain de l'entreprise.**

### Quels sont les avantages d'une solution modulaire ?

#### Plus de souplesse et d'évolutivité

**Le principal défaut des solutions non modulaires est qu'elles limitent fonctionnellement les utilisateurs au périmètre restreint de leur application.**

Dans ce cas de figure, dès qu'un nouveau besoin émerge, lié à une volonté d'optimisation de certains processus ou même à la croissance de l'entreprise, il faut reconsulter un nouveau fournisseur, implémenter une nouvelle application et ajouter des modules complémentaires. Ce type de projet, en plus d'augmenter le nombre de vos outils, vous oblige à développer des interfaces entre les différents systèmes.

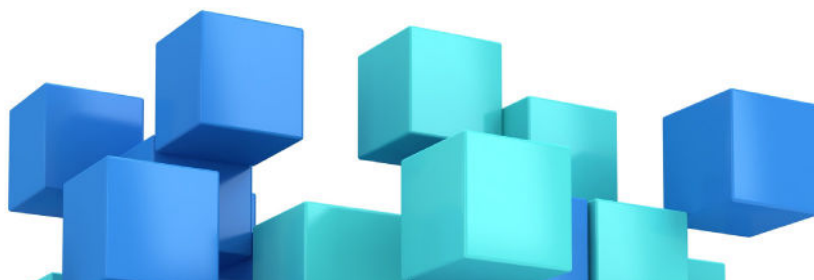
Face à ces contraintes, la solution modulaire est la meilleure option à envisager pour les entreprises qui pensent au futur et souhaitent ouvrir leur champ de développement. Une solution modulaire WMS/TMS est avant tout une solution qui s'adapte à votre contexte en vous offrant un bouquet de fonctionnalités que vous composez au besoin.

**Évolutive, cette application est d'autant plus pertinente qu'elle peut vous accompagner sur le long terme, en fonction de l'accroissement de votre activité, de nouveaux produits, de nouveaux clients ou encore de nouveaux modèles commerciaux.**



## LA MODULARITÉ

### LEVIER DE CROISSANCE ET DE PERFORMANCE



Vers une vision élargie de votre activité pour plus de réactivité



**A une époque où l'analyse des données est un vrai levier d'optimisation, utiliser plusieurs outils peut rendre le suivi vue de l'ensemble de l'activité fastidieux.**

En effet, pour avoir une vision globale, il faut se connecter à plusieurs logiciels ou à différents outils de reporting. S'en suit un travail parfois manuel de recoupage des données pour en tirer une synthèse globale de l'activité en cours. Cette difficulté à accéder à une vue globale et unique des activités de l'entreprise est problématique à l'heure où la data est au centre de la stratégie d'amélioration des entreprises.

Un logiciel modulaire comme ODATiO englobe l'ensemble des données issues de l'activité warehouse et transport dans une seule application. Les informations peuvent donc être croisées au travers d'un seul et même outil de reporting. Dans cette idée, ODATiO propose un cockpit de pilotage totalement paramétrable qui permet de visualiser sur un écran unique toutes les informations pour analyser et d'agir. Composé de widgets et de KPI relatif à votre activité, ce cockpit vous offre toutes les clefs pour une prise de décision rapide et concertée. Entièrement paramétrable à l'utilisateur et à son domaine de responsabilité, vous analysez en temps réel les points critiques, anticipez les risques et agissez pour une qualité de service toujours plus élevée.

Une administration simplifiée

**Plusieurs outils à administrer sont autant de formation utilisateurs, de gestion des droits et de paramétrage à accomplir.**



Avec une solution unique et modulaire, vous accédez à votre application au travers d'une seule interface, là où il fallait précédemment se connecter à autant de logiciels que de fonctions. En plus d'un accès centralisé, l'implémentation, l'hébergement, la gestion des droits et le paramétrage sont aussi simplifiés. Enfin, la prise en main ainsi que la formation des utilisateurs sont facilitées par une ergonomie unique pour toutes les fonctions supply chain.



**SAVOYE:**

## **L'AUTOMATISATION ADAPTÉE À VOS BESOINS LOGISTIQUES ET SUPPLY CHAIN**

### **ADVANCED TECHNOLOGIES**

#### **Préparation de commandes pour charges légères**

Solution Goods-to-Person X-PTS, convoyeurs intelligents, systèmes de tri haute cadence, robotisation, etc.

#### **Automatisation de l'emballage d'expédition**

JIVARO, e-JIVARO, PAC 600, pose de coiffe, pose de cale, etc.

#### **Stockage automatisé pour charges lourdes**

MAGMATIC

### **ADVANCED SOFTWARE**

#### **Gestion de l'entrepôt et pilotage des flux**

OMS, WMS, WCS, TMS, EDI



### **EXPERTISE MÉTIER**

SAVOYE intervient sur les secteurs clés de l'économie et bénéficie d'une expérience unique pour chacun d'entre eux.

L'offre de SAVOYE, centrée sur des expertises "métier" pointues, propose des solutions sur mesure à tout type d'entrepôt logistique, des plus simples aux plus complexes.

**Logistique de détail** : prestataires logistiques, distribution spécialisée

**Logistique multicanal** : retail, e-commerce, vente-à-distance, drive

**Logistique industrielle** : agroalimentaire, industrie pharmaceutique, fournitures industrielles