



**SPÉCIALISTE CALÉDONIEN DES PRODUITS D'HYGIÈNE**  
**ENTREPRISE CRÉÉE EN 1980**  
**INDUSTRIEL LOCAL MAJEUR SUR SON TERRITOIRE**

UTILISATEUR SAVOYE DEPUIS 2020



**fabricant et distributeur de plus de 2 000 références**

**entrepôt de 6 000 m2**

**“ MAGISTOR s’est démarqué par deux points importants : un dimensionnement en cohérence avec nos besoins ainsi que la capacité de Savoye à aller au-delà du standard ”**

**Sébastien BONNARDEL,**  
Responsable logistique VEGA

## OBJECTIFS

### POURQUOI SAVOYE ?

- Dimensionnement du produit cohérent avec les besoins du client
- Capacité à aller au-delà du standard et accompagner ses clients sur des évolutions spécifiques
- Forte disponibilité des équipes

### SOLUTION DÉPLOYÉE

- WMS MAGISTOR



**ABSORBER LA MONTÉE DES VOLUMES EN OPÉRATION**



**ASSURER LA TRAÇABILITÉ AU NUMÉRO DE LOT**



**GÉRER LES PRODUITS DANGEREUX ET INFLAMMABLES**

## RÉSULTATS



**OPTIMISATION DES PROCESSUS LOGISTIQUES**



**FACILITÉ DE SUIVI ET DE PILOTAGE DES PRODUITS SOUMIS À LA RÉGLEMENTATION**



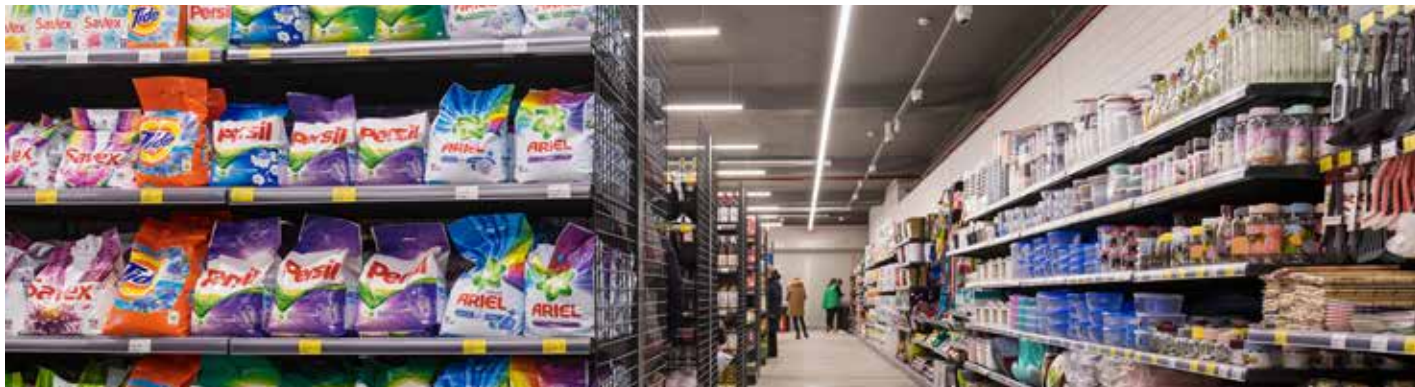
**ANALYSE DE LA PERFORMANCE ET DE LA PRODUCTIVITÉ**





Un monde de propreté

Afin de servir cette logistique insulaire, l'industriel Vega se lance dans un vaste projet de modernisation logistique et initie la construction d'un nouveau site dédié, sorti de terre fin 2020. Pour poursuivre sa mission et absorber la montée en volumes des opérations, Vega a souhaité initier un projet WMS.



**SPÉCIALISTE CALÉDONIEN DES PRODUITS D'HYGIÈNE, VEGA S'ILLUSTRE COMME UN INDUSTRIEL MAJEUR EN NOUVELLE CALÉDONIE. POUR POURSUIVRE SA MISSION ET ABSORBER LA MONTÉE EN VOLUMES DES OPÉRATIONS, VEGA A IMPLÉMENTÉ LE WMS MAGISTOR.**

Parallèlement, l'industriel doit gérer deux problématiques inhérentes à son activité : la traçabilité au numéro de lot ainsi que la gestion de produits dangereux et inflammables

Après un premier contact et une visite de site en 2017, Vega choisit Savoye, le spécialiste de la supply chain execution, et s'équipe de la dernière version du WMS MAGISTOR ainsi que de la solution LM Connect.

L'analyse fonctionnelle démarre en 2020 pour un démarrage et une montée en stock au 15 décembre de la même année. Malgré les perturbations engendrées par la crise sanitaire à partir du mois de mars, le projet se poursuit à distance et avec succès. « Rédaction des processus, cartographie... Nous avons pu nous appuyer sur une forte disponibilité de Savoye. Une relation de confiance s'est installée entre nos équipes respectives. Finalement le projet a su rester fluide malgré la Covid, la distance et le décalage horaire. Le démarrage s'est déroulé tel qu'il a été attendu : maîtrisé et sans répercussions pour les clients. Notre partenariat a fonctionné grâce à l'adaptation et au professionnalisme de tous », explique Sébastien Bonnardel, responsable logistique Vega.

Mise en place de la radiofréquence et arrêt du papier, l'outil WMS a également permis à Vega d'obtenir de la donnée pour optimiser ses processus, de faciliter le suivi et le pilotage des produits soumis à réglementation, de mieux analyser sa performance et sa productivité tout en résolvant les problématiques liées à la non-qualité. Demain, fort de ces évolutions, Vega entend aller plus loin dans la maîtrise des livraisons, partager ses indicateurs avec les autres directions afin de poursuivre l'optimisation de ses processus et continuer à grandir au travers de son nouvel outil de gestion d'entrepôt.

contact@savoye.com  
Tél. +33 (0)3 80 54 40 00  
[www.savoye.com](http://www.savoye.com)

