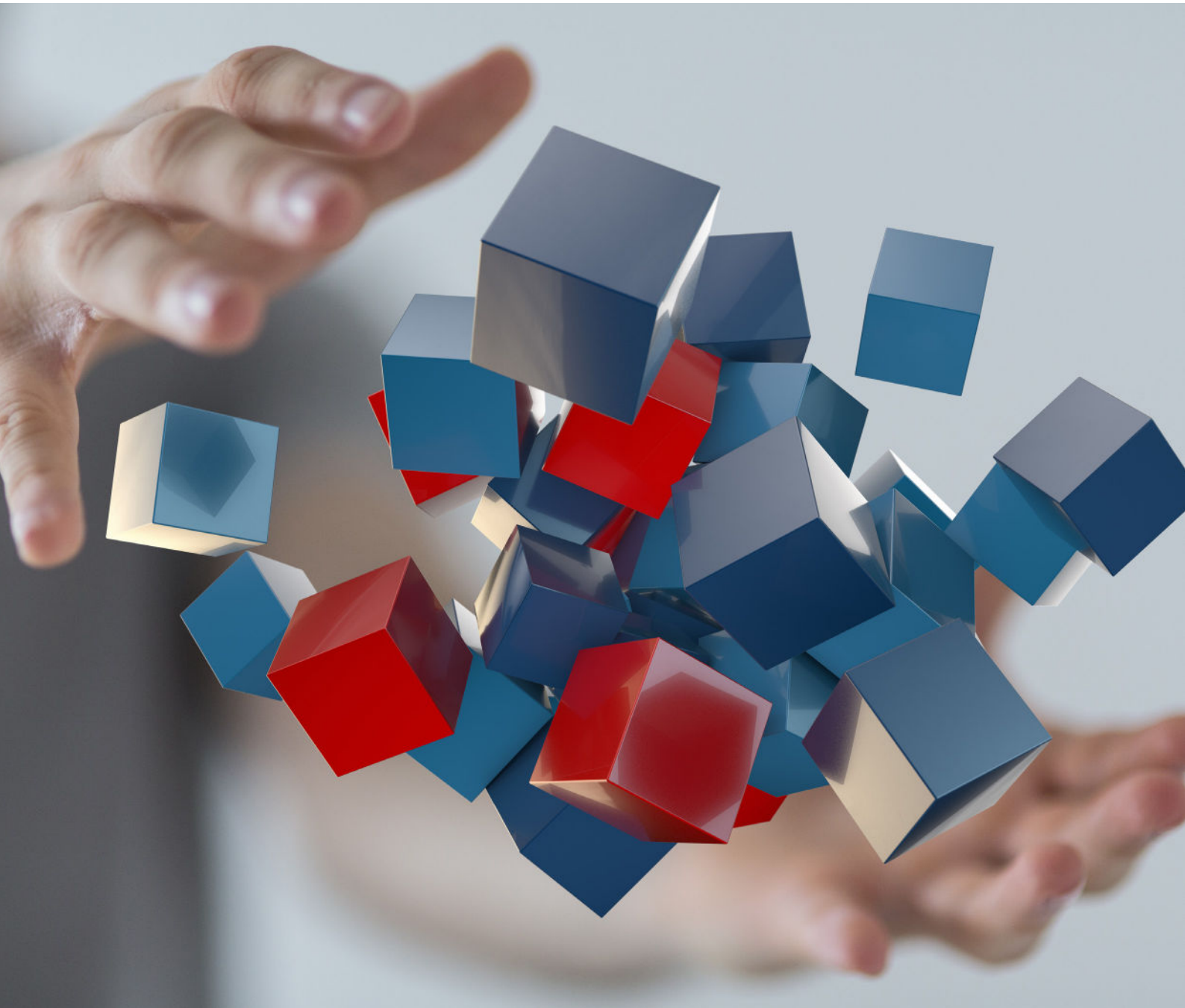


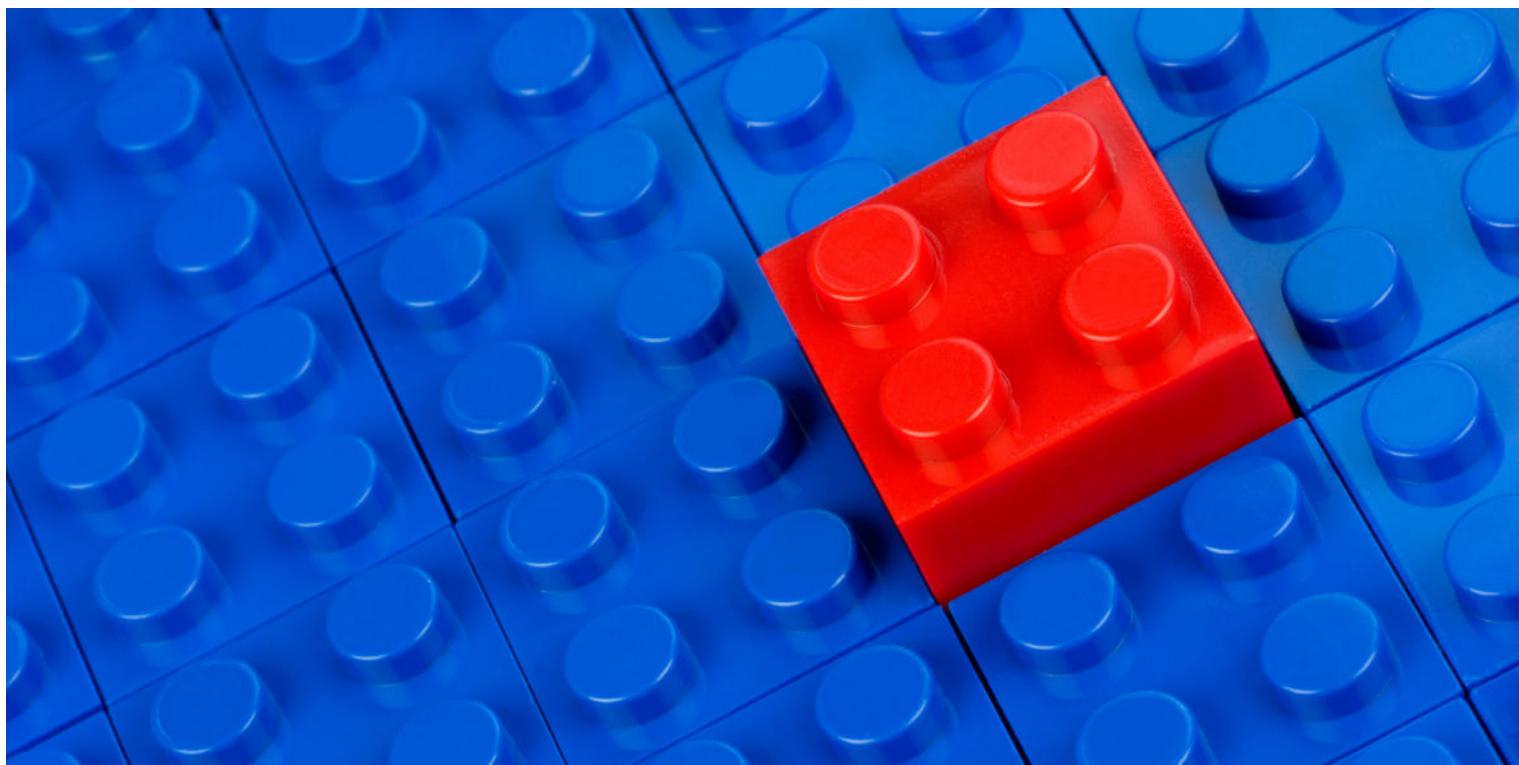
# LA MODULARITÀ

COME LEVA PER LA CRESCITA E LA PERFORMANCE



# LA MODULARITÀ

## COME LEVA PER LA CRESCITA E LA PERFORMANCE



### INTRODUCTION

**In un mondo dove la reattività è un fattore determinante per la competitività delle aziende e dove le decisioni devono essere prese molto rapidamente per garantire gli impegni verso il cliente, la catena di approvvigionamento si sta digitalizzando dal principio alla fine.** Le organizzazioni logistiche si affidano in particolare a strumenti come WMS o TMS, ognuno dei quali soddisfa specifiche esigenze funzionali in aree e processi

specifici (il magazzino, il trasporto, l'orchestrazione degli ordini, ecc...). Il grado di maturità delle attrezzature delle aziende nelle soluzioni WMS e TMS mostra la loro volontà di ottimizzare al meglio la preparazione degli ordini e di controllare le spedizioni fino al cliente finale.

## LA MODULARITÀ

### COME LEVA PER LA CRESCITA E LA PERFORMANCE



**Questa digitalizzazione della supply chain fa emergere nuove opportunità ma anche nuove esigenze da parte dei decisori che sono alla ricerca di:**

- Più sincronizzazione e concertazione nel processo decisionale
- Più funzionalità senza dover moltiplicare gli strumenti software
- Più facilità nella gestione degli strumenti informatici
- KPI rilevanti, facilmente accessibili e globali

**Sulla base di questa osservazione, Savoye ha deciso di costruire la soluzione ODATiO in modo modulare integrando un WMS e un TMS in un'unica applicazione. Offrendo una visione più globale del business e l'accesso a funzioni più ampie, ODATiO mette fine ai silos di informazioni e permette così di ottimizzare la gestione e il controllo dei processi della supply chain dell'azienda.**

### Quali sono i vantaggi di una soluzione modulare?

#### Più flessibilità e scalabilità

**Lo svantaggio principale delle soluzioni non modulari è che limitano funzionalmente gli utenti all'ambito limitato della loro applicazione.**

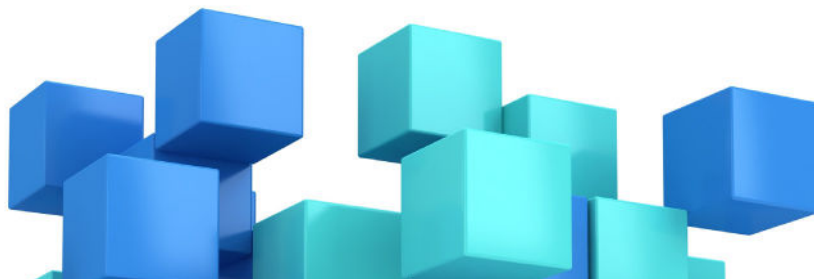
In questo caso, non appena emerge una nuova esigenza, legata al desiderio di ottimizzare alcuni processi o anche alla crescita dell'azienda, bisogna consultare un nuovo fornitore, implementare una nuova applicazione e aggiungere dei moduli supplementari. Questo tipo di progetto, oltre ad aumentare il numero dei vostri strumenti, vi costringe a sviluppare interfacce tra diversi sistemi.

Di fronte a questi vincoli, la soluzione modulare è la migliore opzione da considerare per le aziende che pensano al futuro e desiderano aprire il loro campo di sviluppo. Una soluzione WMS/TMS modulare è soprattutto una soluzione che si adatta al vostro contesto offrendovi una gamma di funzionalità che componete secondo le necessità. Questa applicazione scalabile è tanto più rilevante in quanto può accompagnarvi nel lungo periodo, a seconda della crescita della vostra attività, di nuovi prodotti, di nuovi clienti o di nuovi modelli di business.



# LA MODULARITÀ

## COME LEVA PER LA CRESCITA E LA PERFORMANCE



**Verso una visione più ampia del vostro business per una maggiore reattività**



**In un momento in cui l'analisi dei dati è una vera leva di ottimizzazione, l'utilizzo di diversi strumenti può rendere fastidioso il monitoraggio di tutta l'attività.**

Infatti, per avere una visione globale, è necessario connettersi a diversi software o a diversi strumenti di reporting. Segue un lavoro talvolta manuale di riconciliazione dei dati per ottenere una sintesi generale dell'attività in corso. Questa difficoltà di accedere a una visione unica e globale delle attività dell'azienda è problematica in un momento in cui i dati sono al centro della strategia di miglioramento delle aziende.

Un software modulare come ODATiO racchiude tutti i dati delle attività di magazzino e di trasporto in un'unica applicazione. Le informazioni possono quindi essere incrociate attraverso un unico strumento di reporting. Con questa idea, ODATiO propone un cockpit di gestione completamente configurabile che permette di visualizzare su un unico schermo tutte le informazioni necessarie per analizzare e agire. Composto da widget e KPI relativi alla vostra attività, questo cockpit vi offre tutte le chiavi per un processo decisionale rapido e concertato.

Completamente configurabile per l'utente e la sua area di responsabilità, potete analizzare in tempo reale i punti critici, anticipare i rischi e agire per una qualità di servizio sempre più elevata.

### Un'amministrazione semplificata

**Diversi strumenti da amministrare sono altrettante formazioni degli utenti, gestione dei diritti e parametrizzazione da realizzare.**



Con una soluzione unica e modulare, accedete alla vostra applicazione attraverso un'unica interfaccia, dove prima ci si doveva collegare a tanti programmi software quante erano le funzioni. Oltre all'accesso centralizzato, anche l'implementazione, l'hosting, la gestione dei diritti e la configurazione sono semplificati. Infine, la gestione e la formazione degli utenti sono facilitate da un'ergonomia unica per tutte le funzioni della supply chain.



**SAVOYE:**

**LA MIGLIORE AUTOMAZIONE DEL  
SETTORE PER LE VOSTRE ESIGENZE  
LOGISTICHE DELLA SUPPLY CHAIN**

**ADVANCED TECHNOLOGIES**

**Preparazione degli ordini per carichi leggeri**

Soluzione Goods-to-person X-PTS, trasportatori intelligenti, sistemi di smistamento ad alta velocità, robotizzazione, ecc.

**Automazione dell'imballaggio per la spedizione**

JIVARO, e-JIVARO, PAC 600, sicurezza del prodotto: applicazione del coperchio di cartone, posa degli inserti di cartone, ecc.

**Stoccaggio automatico per carichi pesanti**

MAGMATIC

**ADVANCED SOFTWARE**

**Gestione del magazzino e del flusso informatico**

OMS, WMS, WCS, TMS, EDI



**MERCATI CHIAVE - COMPETENZE SPECIFICHE**

SAVOYE opera in settori industriali chiave dell'economia e possiede competenze specifiche in ogni area.

L'offerta di SAVOYE si basa su una competenza "professionale specifica" di alto livello. Forniamo soluzioni su misura per ogni tipo di magazzino logistico, dai layout più semplici a quelli più complessi.

**Logistica dettaglio:** 3PL, distribuzione specializzata

**Logistica multicanale:** vendita al dettaglio, e-commerce, vendita per corrispondenza e-mail

**Logistica industriale:** alimentari, industria farmaceutica, forniture industriali