

GOODS-TO-PERSON :

CONCILIER PERFORMANCE ET CONFORT DE TRAVAIL AVEC DES
POSTES DE PRÉPARATION 1 VERS 1



De plus en plus plébiscitées, les solutions de préparation de commandes automatisées goods-to-person se déploient dans les entrepôts à grande vitesse. Si elles permettent une nette diminution de la pénibilité, notamment dans les distances parcourues et les manutentions associées, l'investissement nécessité par ces types de systèmes s'accompagne aussi de grandes attentes en matière de ROI, de performance et de confort de travail.

Au cœur de ces systèmes se trouvent le poste de préparation sur lequel travaille l'opérateur. Véritable espace stratégique dans le processus de préparation, sa conception doit proposer le meilleur compromis performance / ergonomie. Pour maximiser le confort de l'individu, le poste goods-to-person doit privilégier des postures justes et efficaces tout en réduisant l'effet des contraintes génératrices de pénibilité.

C'est particulièrement le cas des postes de préparation de commandes en mode 1 vers 1 qui représentent l'optimum à la fois en matière d'ergonomie, de performance et de qualité de préparation.

QU'EST-CE QU'UN POSTE 1 VERS 1 ?



- ◆ Un poste de préparation goods-to-person en “1 vers 1” est tout simplement un poste de travail où l’opérateur ne travaille qu’avec un seul support source (les produits à prélever) et un seul support de destination (le colis à préparer). Il se différencie ainsi des postes où l’opérateur travaille sur plusieurs supports, sources et/ou de destination, en même temps.

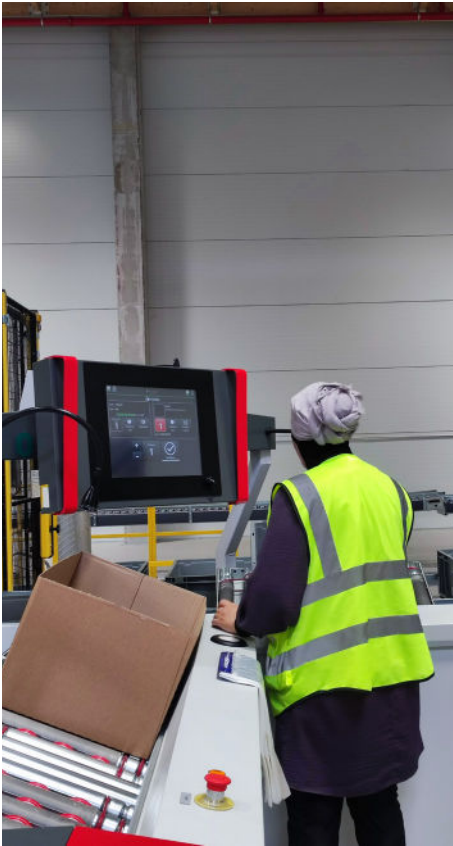


◆ LES AVANTAGES MAJEURS ?

Ergonomie, performance et qualité de préparation.



1/ ERGONOMIE



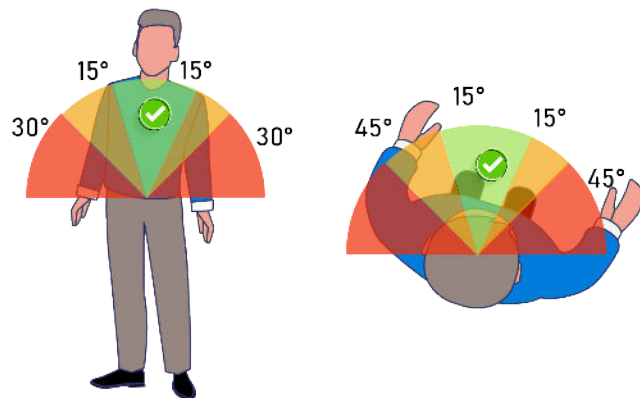
- ◆ Le secteur de la logistique est fortement impacté par les problématiques liées aux troubles musculo-squelettiques. Une étude de l'assurance maladie sur ce sujet indique que 95% des maladies professionnelles de ce secteur sont liées à des TMS dont l'impact financier annuel est estimé à 73 millions d'euros pour les entreprises. 860 000 jours de travail sont perdus dont 70% liés au mal de dos. (Source : <https://www.ameli.fr/>)

Ces chiffres démontrent clairement l'enjeu humain et économique qui se tient derrière le simple concept d'ergonomie. Correctement appliquée dans la conception des postes de préparation goods-to-person, l'ergonomie contribue fortement au confort de travail et donc à la productivité globale des opérations. C'est notamment le cas du X-PTS Pick Station de Savoie qui a été pensé en collaboration avec des cabinets spécialisés, dans le respect des principes-clés d'ergonomie et d'ergomotricité. Sa conception prend en considération l'ensemble des préconisations sanitaires en matière de stature et de mouvement.

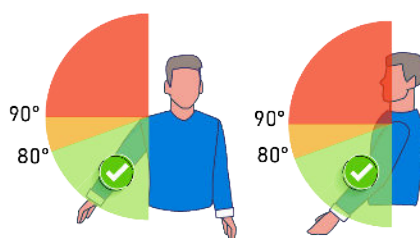
Respectant les préconisations en la matière, sa conception permet de valider les principes ergomoteurs de base :

- ◆ Position centrée par rapport à l'action de travail
- ◆ Positionnement et maintien du dos droit
- ◆ Travail dans la zone idéale pour les membres supérieurs, avec les bras collés le long du tronc et des mouvements compris entre la hanche de le coeur
- ◆ Respect des zones et angles de confort pour prendre et manipuler»

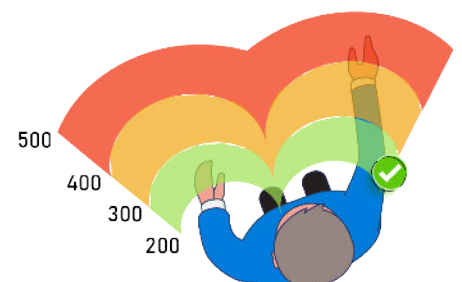
TRONC



ÉPAULE



DISTANCE D'ATTEINTE

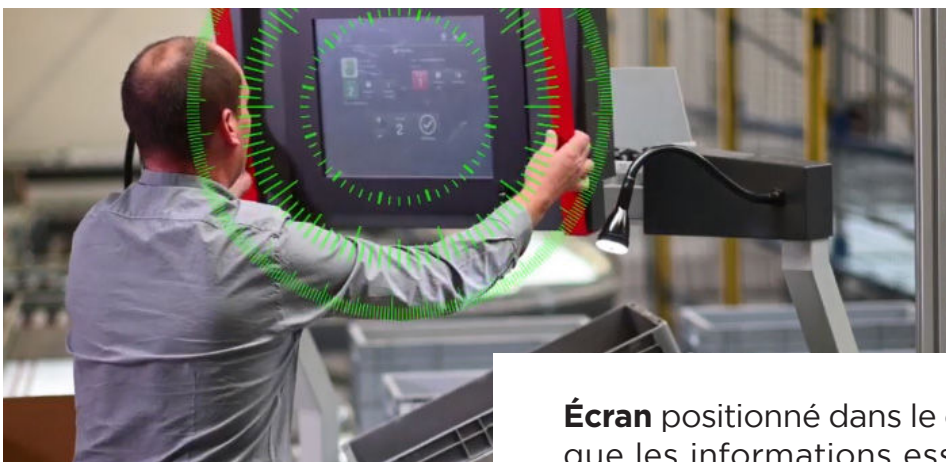




Inclinaison des contenants : ce système permet une réduction des contraintes sur les épaules et sur le buste. L'opérateur n'a pas besoin de se pencher pour saisir les produits, ni pour les déposer. Les mouvements sont ainsi restreints à la zone de confort du préparateur.



Bouton de validation capacitif : un simple effleurement permet de valider l'opération. Positionné à hauteur de hanche, l'effort est minimal.



Écran positionné dans le champ de vision et ne contenant que les informations essentielles à la préparation : pas besoin de lever la tête ou de faire des mouvements de nuque pour accéder à l'information. Cet IHM est adaptable à l'opérateur en hauteur et en profondeur.



2/ PERFORMANCE

- ◆ Le principe même du système Goods-To-Person est d'affranchir l'opérateur de déplacements dans l'entrepôt en lui apportant les produits à préparer. Sur une poste disposé en 1 vers 1, l'opérateur se focalise uniquement sur le picking : il est donc plus efficace, évite les risques d'erreur et peut accomplir plus de missions qu'en mode manuel classique (jusqu'à 720 lignes / heures).

3/ QUALITÉ

- ◆ Un poste goods-to-person en 1 vers 1 est également très pertinent sur la qualité du picking. Placé devant la zone de prise et de dépose, l'opérateur ne peut pas être induit en erreur puisque le produit et sa destination sont évidents. Seule la quantité clairement affichée sur l'écran du poste goods-to-person reste sous la vigilance du préparateur de commande qui n'a plus qu'à se concentrer sur le nombre demandé. La qualité de la préparation est donc assurée par une diminution de la charge mentale de l'opérateur.



ILS TEMOIGNENT :



« La solution Savoye nous offre non seulement un gain de temps important pour l'opérateur désormais affranchi de tous ses déplacements, mais également une optimisation de la surface de stockage ainsi qu'une meilleure qualité dans la préparation des commandes de nos clients.»

Bruno DELRUE,
Directeur Général MDS.



“L'installation de la solution X-PTS nous a permis de transformer les postes, d'apporter des évolutions sociales et de développer de nouvelles activités porteuses pour notre société.»

Nathanel SLAMA,
Directeur Logistique
OPHTALMIC



“Les postes de travail ergonomiques ont été travaillé avec notre partenaire Savoye mais également avec nos équipes internes pour être les plus efficaces et les moins contraignants possibles.”

Grégoire KOUDRINE,
Directeur Supply Chain groupe
MANUTAN



SAVOYE:
L'AUTOMATISATION ADAPTÉE
À VOS BESOINS LOGISTIQUES
ET SUPPLY CHAIN

ADVANCED TECHNOLOGIES

Préparation de commandes pour charges légères

Solution Goods-to-Person X-PTS, convoyeurs intelligents, systèmes de tri haute cadence, robotisation, etc.

Automatisation de l'emballage d'expédition

JIVARO, e-JIVARO, PAC 600, pose de coiffe, pose de cale, etc..

Stockage automatisé pour charges lourdes

MAGMATIC

ADVANCED SOFTWARE

Gestion de l'entrepôt et pilotage des flux

OMS, WMS, WCS, TMS, EDI

